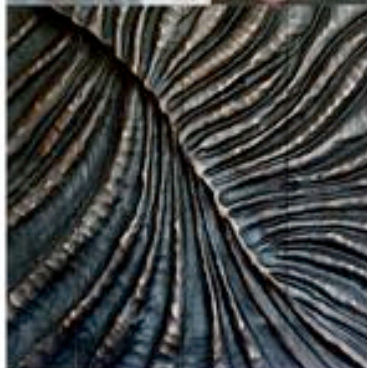
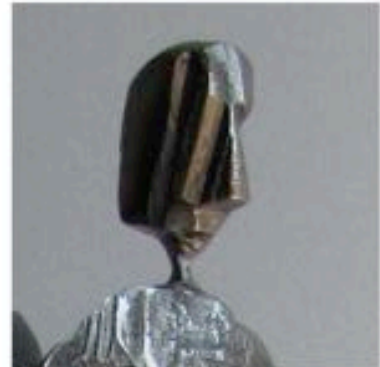


FRENCH ARTS FACTORY

EXPOSITION

Sublimes Matières



Jeanne Sarah Bellaiche

Jean-Pascal Lheureux

Maxime Plancque

Du 15 octobre au 29 novembre 2015

Vernissage le jeudi 15 octobre 2015 de 18h à 21h

Contact presse : **Cathy BION**
Tél. : 01 42 55 95 99 / 06 13 46 76 59
cathy.bion@club-internet.fr

Galerie **French Arts Factory**
Véronique Moulin
vemoulin@frenchartsfactory.paris
19, rue de Seine - 75006 Paris
Tél. : 06 60 53 60 54 / 01 77 13 27 31
Ouvert du mardi au vendredi de 11h à 19h30,
Samedi, dimanche et jours fériés de 14h à 19h30
www.frenchartsfactory.paris

Avant-propos

French Arts Factory est une galerie à part, les artistes exposés sont des artistes de la matière, riches de leur savoir-faire particulier. Ainsi, Céramistes, Verriers, Sculpteurs papier, Sculpteurs carton, Marqueteurs de paille, Liciers, Calligraphes... vont se succéder tour à tour et vous étonner.

Leur point commun ? Une maîtrise de la matière au service de l'art contemporain.

Leur créativité, toujours guidée par le verre, la terre, le feu, le fil, le papier, est infinie. Être surpris quand le papier est alliage, quand le bronze est céramique, quand le métal est dentelle de carton, ou quand l'acier est bois... tel est le voyage que l'on vous propose.

Accompagner des talents français est une chance : la galerie **French Arts Factory** s'en est fait également la spécialité.

Vous l'aurez compris, ses fondateurs sont des chercheurs d'or.

Pour cette exposition «**Sublimes Matières**», **French Arts Factory** a sélectionné 3 artistes, chacun amoureux de sa matière, qui au-delà de la théorie, nous plongent dans leurs univers sublimes.

Les céramiques de **Jeanne Sarah Bellaiche** inventent une nouvelle frontière, qui n'a pas de limite figée. Les lignes bougent, le contenu peut être contenant, la base devient sommet... Merci Jeanne pour ce voyage imaginaire aux confins de l'espace-temps.

Jean-Pascal Lheureux sait faire parler le bois. Il ne le travaille pas, il le torture pour notre plus grand bien. Creuser le veinage permet de sublimer le bois, ici la torture donne la vie...

Maxime Plancque incarne les contrastes. Il cogne avec force sur le métal qui se laisse provisoirement apprivoiser et donne naissance à de longues silhouettes fragiles. Et c'est quand le malléable se fige que la magie opère. Maxime veut que sa vie transpire de son œuvre et c'est le cas, quelle richesse !

Véronique et Gérard MOULIN, galerie French Arts Factory



Jeanne Sarah Bellaiche

« 2 Pots coquille noir »

Grand pot : Diam 20 cm h 16 cm

Petit pot : Diam 10 cm h 11 cm

Grès émaillé



Jean-Pascal Lheureux

« 3^{ème} type »

19 x 24 cm

Sculpture en ébène



Maxime Plancque

« Sculpture vivante 2 »

h 46 cm

Sculpture en acier



Jeanne Sarah Bellaïche

Jeanne Sarah Bellaïche étudie à l'Ecole Nationale des Arts Appliqués Olivier de Serres à Paris en section design céramique et design industriel. Pour répondre à son profond besoin de rapport à la matière, elle prend également des cours de tournage et de chimie de l'émail. Pendant dix ans, elle enseigne en lycée professionnel tout en s'exerçant à maîtriser la technique dans son atelier.

C'est dans le sud de l'Inde qu'elle va explorer durant une année un nouveau répertoire de formes pour pièces noires, en pratiquant la cuisson d'enfumage. Ornées de motifs végétaux ou d'arabesques, ses créations deviennent comme des petits êtres, *avec un dedans et un dehors, une apparence et une face cachée, une peau et une intériorité.*

En 2010, Jeanne Sarah ouvre son propre atelier La Terre Tourne au centre du Finistère. Elle y développe un univers autour de l'idée de la carapace, de la mue, de la coquille.

Ses céramiques de grès deviennent alors une métaphore de ce que l'on montre ou abandonne quand on commence à se dire. Elles nous parlent de dialogue, de traditions revisitées, de silences et d'apparences.

Depuis 2009, l'artiste présente ses créations dans de nombreux événements organisés en France autour de la céramique.



"Grande mue spirale blanche"

18 x 52 cm

Grès émaillé



Jean-Pascal Lheureux

Après des études d'ébénisterie et d'agencement en décoration intérieure, Jean-Pascal Lheureux se rôde au tournage sur bois au cours de différents stages professionnels avant d'ouvrir son atelier en 2004.

Inspiré par la mer, les fossiles et les coquillages patinés par le temps, voici 25 ans qu'il crée des sculptures et du mobilier contemporain, principalement en frêne.

C'est tout d'abord la veine du bois qui attire le regard, il sait la magnifier avec tant de délicatesse que sa couleur disparaît sous le chalumeau, la patine ou la laque... au point que certaines pièces semblent être faites de céramique.

La pureté des lignes et l'esprit contemporain de son travail lui permettent d'exposer ses créations en France et à travers le monde, de Paris à Courchevel, de New York à Bruxelles, notamment en galeries et durant de nombreux événements autour de l'univers du bois et de la sculpture.



« Pompéi »

40 x 140 cm

Sculpture en chêne



Maxime Plancque

Né en 1958 à Rouen, Maxime Plancque est chaudronnier de formation, il a exercé plusieurs métiers en relation avec l'art : tapisserie d'ameublement, restauration de tableaux, dorure sur bois.... A quarante ans, il devient diplômé de l'Ecole de Strasbourg où il a suivi une formation de ferronnerie, qu'il enseignera ensuite en région parisienne et au Havre.

Puis il se tourne tout naturellement vers la sculpture. Depuis 2000, il vit de ses créations et participe à de nombreuses expositions à Paris et en France, également en Belgique, au Luxembourg et en Hollande.

En 2005, il obtient de nombreux prix, en particulier 2 grands prix européens.

Maxime vit dans la Manche où il possède sa propre forge :

« J'y travaille ce fer vivant que j'aime tant, je côtoie les éléments, le feu, l'air et l'eau pour mettre en scène la vie quotidienne et faire partager mes rêves, mes passions et mes émotions. De 1.200 degrés à sa fusion, j'y imprime et modèle l'instant dans lequel je me trouve ».

Depuis 2013, ses compositions l'entraînent désormais vers des réalisations monumentales.



« Sculpture vivante 1 »

h 37 cm

Sculpture en acier